

VEICOLI AD USO SPECIALE E MACCHINE OPERATRICI ECCEZIONALI

Dimensioni e peso inferiori o uguali a: larghezza m. 3,30; lunghezza m. 14,00; peso 72 t.; H. m. 4,30

E' consentito il transito sulle seguenti strade provinciali, regionali o tratti di esse:

S.P. 4 "Nuova Montalese" – tratto da cavalcavia Via Senio in comune di Prato a confine comunale di Montemurlo (Bagnolo) – tratto da viadotto di Via Labriola a rotatoria di Via Scarpettini compresa – tratto da limite centro abitato del Comune di Montemurlo a confine con Provincia di Pistoia.

S.P. 7 "di Iolo" (viale Manzoni) - escluso tratto da innesto via Castruccio fino al confine con la Provincia di Pistoia.

S.P. 8 "Traversa di Val d'Ombrone" – fino ad innesto S.P. Denominata "BY PASS di POGGIO A CAIANO".

S.P. Denominata "BY PASS di POGGIO A CAIANO".

S.R. 66 "Pistoiese" – tratto di competenza.

E' consentito il transito con scorta tecnica sulle seguenti strade provinciali o tratti di esse:

S.P. 5 "Lucchese per Prato" - corsia Sud direzione Pistoia – Prato. (corsia Nord direzione Prato – Pistoia di competenza del Comune Montemurlo).

S.P. 9 "di Comeana" - tratto da disinnesto strade del Comune di Poggio a Caiano (Via Risorgimento) fino a Cimitero di Comeana.

S.P. 9 bis "Variante di Comeana" - da rotatoria via Lombarda a via Macia.

S.P.11"Traversa di Carmignano" - tratto da disinnesto strade del Comune di Poggio a Caiano (Via Risorgimento) ad innesto S.R. 66 "Pistoiese".

Dimensioni e peso: larghezza superiore a mt. 3,30 fino a mt. 4,00; lunghezza superiore a mt. 14,00 fino a mt. 18,00; peso max. 72 t. - H. max. mt. 4,30.

E' consentito il transito con scorta tecnica sulle seguenti strade provinciali, regionali o tratti di esse:

S.P. 4 "Nuova Montalese" – tratto da cavalcavia Via Senio in comune di Prato a confine comunale di Montemurlo (Bagnolo) – tratto da viadotto di Via Labriola a rotatoria di Via Scarpettini compresa – tratto da limite centro abitato del Comune di Montemurlo a confine con Provincia di Pistoia.

S.P. 5 "Lucchese per Prato" - corsia Sud direzione Pistoia – Prato. (corsia Nord direzione Prato – Pistoia di competenza del Comune Montemurlo).

S.P. 7 "di Iolo" (viale Manzoni) - escluso tratto da innesto via Castruccio fino al confine con la Provincia di Pistoia.

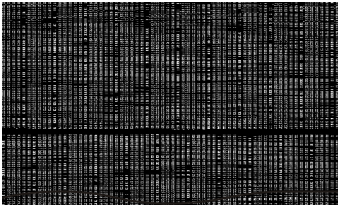
S.P. 8 "Traversa di Val d'Ombrone" – fino ad innesto S.P. Denominata "BY PASS di POGGIO A CAIANO".

S.P. Denominata "BY PASS di POGGIO A CAIANO".

S.P. 9 "di Comeana" - tratto da disinnesto strade del Comune di Poggio a Caiano (Via Risorgimento) fino a Cimitero di Comeana.

S.P. 9 bis "Variante di Comeana" da rotatoria via Lombarda a via Macia.

S.R. 66 "Pistoiese" – tratto di competenza.



VEICOLI E CONVOGLI ECCEZIONALI

Automezzi trasportanti (manufatti industriali o travi in C.A.P.) cose indivisibili aventi le seguenti dimensioni e peso: lunghezza fino a mt. 21,00; larghezza mt. 2,55; H. mt. 4,30; Peso t. 44,00.

E' consentito il transito sulle seguenti strade provinciali, regionali o tratti di esse:

S.P. 4 "Nuova Montalese" – tratto da cavalcavia Via Senio in comune di Prato a confine comunale di Montemurlo (Bagnolo) – tratto da viadotto di Via Labriola a rotonda di Via Scarpettini compresa – tratto da limite centro abitato del Comune di Montemurlo a confine con Provincia di Pistoia.

S.P. 7 "di Iolo" (viale Manzoni) - escluso tratto da innesto via Castruccio fino al confine con la Provincia di Pistoia.

S.P. 8 "Traversa di Val d'Ombrone" – fino ad innesto S.P. Denominata "BY PASS di POGGIO A CAIANO".

S.P. Denominata "BY PASS di POGGIO A CAIANO".

S.P. 9 "di Comeana" - tratto da disinnesto strade del Comune di Poggio a Caiano (Via Risorgimento) fino a Cimitero di Comeana.

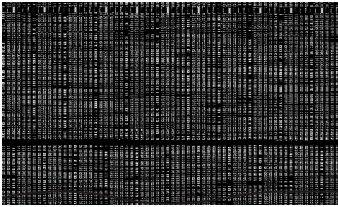
S.P. 9 bis " Variante di Comeana" - da rotonda di via Lombarda a via Macia.

S.P.11"Traversa di Carmignano" - tratto da disinnesto strade del Comune di Poggio a Caiano (Via Risorgimento) ad innesto S.R. 66 "Pistoiese".

S.R. 66 "Pistoiese" – Tratto di competenza.

E' consentito il transito con scorta tecnica sulle seguenti strade provinciali o tratti di esse:

S.P. 5 "Lucchese per Prato" - corsia Sud direzione Pistoia – Prato. (corsia Nord direzione Prato – Pistoia di competenza del Comune Montemurlo).



Automezzi trasportanti (manufatti industriali o travi in C.A.P.) cose indivisibili aventi le seguenti dimensioni e peso: lunghezza da mt. 21,01 a mt. 25,00; larghezza mt. 2,55; H. mt. 4,30; Peso t. 44,00.

E' consentito il transito sulle seguenti strade provinciali, regionali o tratti di esse:

S.P. 4 "Nuova Montalese" – tratto da cavalcavia Via Senio in comune di Prato a confine comunale di Montemurlo (Bagnolo) – tratto da viadotto di Via Labriola a rotatoria di Via Scarpettini compresa – tratto da limite centro abitato del Comune di Montemurlo a confine con Provincia di Pistoia.

S.P. 7 "di Iolo" (viale Manzoni) - escluso tratto da innesto via Castruccio fino al confine con la Provincia di Pistoia.

S.P. 8 "Traversa di Val d'Ombrone" – fino ad innesto S.P. Denominata "BY PASS di POGGIO A CAIANO".

S.P. Denominata "BY PASS di POGGIO A CAIANO".

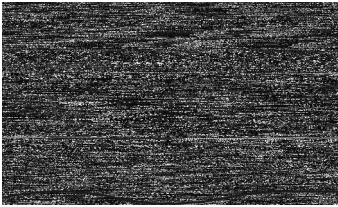
S.P. 9 "di Comeana" - tratto da disinnesto strade del Comune di Poggio a Caiano (Via Risorgimento) fino a Cimitero di Comeana.

S.P. 9 bis " Variante di Comeana" da rotatoria di via Lombarda a via Macia.

S.R. 66 "Pistoiese" – tratto di competenza.

E' consentito il transito con scorta tecnica sulle seguenti strade provinciali o tratti di esse:

S.P. 5 "Lucchese per Prato" - corsia Sud direzione Pistoia – Prato. (corsia Nord direzione Prato – Pistoia di competenza del Comune Montemurlo).



Automezzi trasportanti (manufatti industriali o travi in C.A.P.) cose indivisibili aventi le seguenti dimensioni e peso: lunghezza da mt. 25,01 a mt. 27,00 - larghezza mt. 2,55 - H. mt. 4,30 – Peso t. 44,00.

E' consentito il transito con scorta tecnica sulle seguenti strade provinciali, regionali o tratti di esse:

S.P. 4 "Nuova Montalese" – tratto da cavalcavia Via Senio in comune di Prato a confine comunale di Montemurlo (Bagnolo) – tratto da viadotto di Via Labriola a rotatoria di Via Scarpettini compresa – tratto da limite centro abitato del Comune di Montemurlo a confine con Provincia di Pistoia.

S.P. 5 "Lucchese per Prato" - corsia Sud direzione Pistoia – Prato. (corsia Nord direzione Prato – Pistoia di competenza del Comune Montemurlo).

S.P. 7 "di Iolo" (viale Manzoni) - escluso tratto da innesto via Castruccio fino al confine con la Provincia di Pistoia.

S.P. 8 "Traversa di Val d'Ombrone" – fino ad innesto S.P. Denominata "BY PASS di POGGIO A CAIANO".

S.P. Denominata "BY PASS di POGGIO A CAIANO".

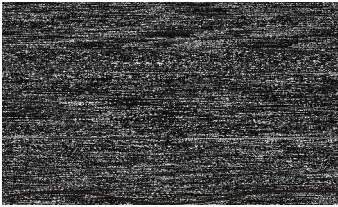
S.P. 9 "di Comeana" - tratto da disinnesto strade del Comune di Poggio a Caiano (Via Risorgimento) fino a Cimitero di Comeana.

S.P. 9 bis " Variante di Comeana" da rotatoria di via Lombarda a via Macia.

S.R. 66 "Pistoiese" – tratto di competenza.

Automezzi trasportanti (manufatti industriali o travi in C.A.P.) cose indivisibili aventi le seguenti dimensioni e peso: lunghezza mt. 35,00 - larghezza mt. 2,55 - H. mt. 4,30 – Peso t. 108,00.

S.P. 4 "Nuova Montalese" – tratto da cavalcavia Via Senio in comune di Prato a confine comunale di Montemurlo (Bagnolo) – tratto da viadotto di Via Labriola a rotatoria di Via Scarpettini compresa – tratto da limite centro abitato del Comune di Montemurlo a confine con Provincia di Pistoia.



Automezzi trasportanti macchine operatrici o manufatti industriali che rientrano nelle dimensioni e peso di: lunghezza mt. 20,00 - larghezza mt. 3,00 - H. mt. 4,30 – Peso da t. 56,00 a t. 72,00.

E' consentito il transito sulle seguenti strade provinciali, regionali o tratti di esse:

S.P. 4 "Nuova Montalese" – tratto da cavalcavia Via Senio in comune di Prato a confine comunale di Montemurlo (Bagnolo) – tratto da viadotto di Via Labriola a rotatoria di Via Scarpettini compresa – tratto da limite centro abitato del Comune di Montemurlo a confine con Provincia di Pistoia.

S.P. 5 "Lucchese per Prato" - corsia Sud direzione Pistoia – Prato. (corsia Nord direzione Prato – Pistoia di competenza del Comune Montemurlo).

S.P. 7 "di Iolo" (viale Manzoni) - escluso tratto da innesto via Castruccio fino al confine con la Provincia di Pistoia.

S.P. 8 "Traversa di Val d'Ombrone" – fino ad innesto S.P. Denominata "BY PASS di POGGIO A CAIANO".

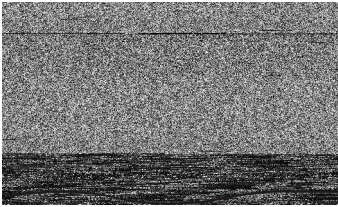
S.P. Denominata "BY PASS di POGGIO A CAIANO".

S.P. 9 "di Comeana" - tratto da disinnesto strade del Comune di Poggio a Caiano (Via Risorgimento) fino a Cimitero di Comeana.

S.P. 9 Bis " Variante di Comeana" da rotatoria di via Lombarda a via Macia.

S.P.11"Traversa di Carmignano" - tratto da disinnesto strade del Comune di Poggio a Caiano (Via Risorgimento) ad incrocio con SR 66.

S.R. 66 "Pistoiese" – Tratto di competenza.



TRASPORTO DI PALI E TRALICCI CON MEZZI ISOLATI NON ECCEZIONALI

E' consentito il transito su tutte le sotto elencate strade provinciali, regionali o tratti di esse:

S.P. 1 "di Montepiano".

S.P. 2 " del Carigiola".

S.P. 3 "dell'Acquerino".

S.P. 4 "Nuova Montalese" – tratto da cavalcavia Via Senio in comune di Prato a confine comunale di Montemurlo (Bagnolo) – tratto da viadotto di Via Labriola a rotatoria di Via Scarpettini compresa – tratto da limite centro abitato del Comune di Montemurlo a confine con Provincia di Pistoia.

S.P. 5 "Lucchese per Prato" - corsia Sud direzione Pistoia – Prato. (corsia Nord direzione Prato – Pistoia di competenza del Comune Montemurlo).

S.P. 7 "di Iolo".

S.P. 8 "Traversa di Val d'Ombrone".

S.P. Denominata "BY PASS di POGGIO A CAIANO".

S.P. 9 "di Comeana".

S.P. 9 Bis "Variante di Comeana".

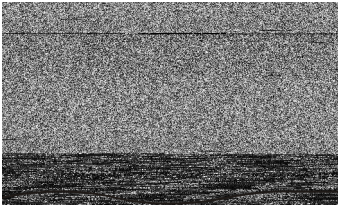
S.P. 10 "di Pietramarina" limitazione a t. 3,5 nel Comune di Carmignano.

S.P. 11 "Traversa di Carmignano" limitazione a t. 3,5 nel Comune di Carmignano.

S.R. 66 "Pistoiese" – Tratto di competenza.

S.R. 325 "Val di Setta e Val di Bisenzio" – Tratto di competenza.

E' prescritta la scorta tecnica qualora il carico sia sporgente anteriormente per più di 2,5 m. o posteriormente per più di quattro decimi della lunghezza del veicolo che effettua il trasporto.



TRANSITO DI VEICOLI QUALIFICATI MEZZI D'OPERA DI PESO FINO A T. 56

E' consentito il transito su tutte le sotto elencate strade provinciali, regionali o tratti di esse:

S.P. 1 "di Montepiano".

S.P. 2 " del Carigiola".

S.P. 3 "dell'Acquerino".

S.P. 4 "Nuova Montalese" – tratto da cavalcavia Via Senio in comune di Prato a confine comunale di Montemurlo (Bagnolo) – tratto da viadotto di Via Labriola a rotonda di Via Scarpettini compresa – tratto da limite centro abitato del Comune di Montemurlo a confine con Provincia di Pistoia.

S.P. 5 "Lucchese per Prato" - corsia Sud direzione Pistoia – Prato. (corsia Nord direzione Prato – Pistoia di competenza del Comune Montemurlo).

S.P. 7 "di Iolo" (viale Manzoni) - escluso tratto da innesto via Castruccio fino al confine con la Provincia di Pistoia.

S.P. 8 "Traversa di Val d'Ombrone" – fino ad innesto S.P. Denominata "BY PASS di POGGIO A CAIANO".

S.P. Denominata "BY PASS di POGGIO A CAIANO".

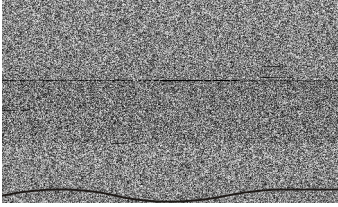
S.P. 9 "di Comeana".

S.P. 9 Bis "Variante di Comeana".

S.P.11 "Traversa di Carmignano" - tratto da disinnesco strade del Comune di Poggio a Caiano (Via Risorgimento) ad incrocio con SR 66.

S.R. 66 "Pistoiese" – Tratto di competenza.

S.R. 325 "Val di Setta e Val di Bisenzio" – Tratto di competenza.



TRANSITO DI MACCHINE AGRICOLE ECCEZIONALI

Dimensioni inferiori o uguali a: larghezza m. 3,20; lunghezza Reg.; peso Reg.; H. Reg.

E' consentito il transito sulle seguenti strade provinciali e regionali:

S.P. 4 "Nuova Montalese" – tratto da cavalcavia Via Senio in comune di Prato a confine comunale di Montemurlo (Bagnolo) – tratto da viadotto di Via Labriola a rotatoria di Via Scarpettini compresa – tratto da limite centro abitato del Comune di Montemurlo a confine con Provincia di Pistoia.

S.P. 7 "di Iolo" (viale Manzoni) - escluso tratto da innesto via Castruccio fino al confine con la Provincia di Pistoia.

S.P. 8 "Traversa di Val d'Ombrone" – fino ad innesto S.P. Denominata "BY PASS di POGGIO A CAIANO".

S.P. Denominata "BY PASS di POGGIO A CAIANO".

S.R. 66 "Pistoiese" – Tratto di competenza.

E' consentito il transito con scorta tecnica aziendale sulle seguenti strade provinciali e regionali o tratti di esse:

S.P. 1 "di Montepiano".

S.P. 5 "Lucchese per Prato" - corsia Sud direzione Pistoia – Prato. (corsia Nord direzione Prato – Pistoia di competenza del Comune Montemurlo).

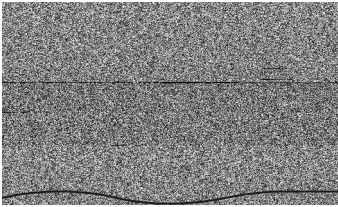
S.P. 7 "di Iolo" tratto da innesto via Castruccio fino al confine con la Provincia di Pistoia.

S.P. 9 "di Comeana".

S.P. 9 Bis "Variante di Comeana" da rotatoria via Lombarda a via Macia.

S.P. 10 "di Pietramarina" limitazione a t. 3,5 nel Comune di Carmignano.

S.P. 11 "Traversa di Carmignano" limitazione a t. 3,5 nel Comune di Carmignano.



Dimensioni e peso: larghezza superiore a mt. 3,20 fino a mt. 4,00; lunghezza Reg.; peso Reg.; H. Reg.

E' consentito il transito con scorta tecnica aziendale sulle seguenti strade provinciali, regionali o tratti di esse:

S.P. 4 "Nuova Montalese" – tratto da cavalcavia Via Senio in comune di Prato a confine comunale di Montemurlo (Bagnolo) – tratto da viadotto di Via Labriola a rotatoria di Via Scarpettini compresa – tratto da limite centro abitato del Comune di Montemurlo a confine con Provincia di Pistoia.

S.P. 5 "Lucchese per Prato" - corsia Sud direzione Pistoia – Prato. (corsia Nord direzione Prato – Pistoia di competenza del Comune Montemurlo).

S.P. 7 "di lolo" (viale Manzoni) - escluso tratto da innesto via Castruccio fino al confine con la Provincia di Pistoia.

S.P. 8 "Traversa di Val d'Ombrone" – fino ad innesto S.P. Denominata "BY PASS di POGGIO A CAIANO".

S.P. Denominata "BY PASS di POGGIO A CAIANO".

S.P. 9 "di Comeana" - tratto da disinnesto strade del Comune di Poggio a Caiano (Via Risorgimento) fino a Cimitero di Comeana.

S.P. 9 Bis "Variante di Comeana" da rotatoria via Lombarda a via Macia.

S.R. 66 "Pistoiese" – Tratto di competenza.

Macchine Agricole Eccezionali aventi sbalzo anteriore superiore al 60%, o sbalzo posteriore superiore al 90% della lunghezza della trattrice agricola non zavorrata.

E' consentito il transito sulle seguenti strade provinciali, regionali o tratti di esse:

S.P. 4 "Nuova Montalese" – tratto da cavalcavia Via Senio in comune di Prato a confine comunale di Montemurlo (Bagnolo) – tratto da viadotto di Via Labriola a rotatoria di Via Scarpettini compresa – tratto da limite centro abitato del Comune di Montemurlo a confine con Provincia di Pistoia.

S.P. 7 "di lolo" - escluso tratto da innesto via Castruccio fino al confine con la Provincia di Pistoia.

S.P. 8 "Traversa di Val d'Ombrone" – fino ad innesto S.P. Denominata "BY PASS di POGGIO A CAIANO".

S.P. Denominata "BY PASS di POGGIO A CAIANO".

S.R. 66 "Pistoiese" – Tratto di competenza.

E' consentito il transito con scorta tecnica aziendale sulle seguenti strade provinciali o tratti di esse:

S.P. 5 "Lucchese per Prato" - corsia Sud direzione Pistoia – Prato. (corsia Nord direzione Prato – Pistoia di competenza del Comune Montemurlo).

S.P. 9 "di Comeana".

S.P. 9 Bis "Variante di Comeana" da rotatoria via Lombarda a via Macia.

S.P. 10 "di Pietramarina" limitazione a t. 3,5 nel Comune di Carmignano.

S.P. 11 "Traversa di Carmignano" limitazione a t. 3,5 nel Comune di Carmignano.